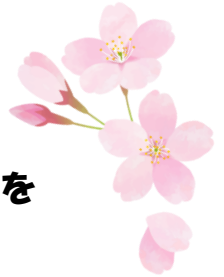




🐾 春の予防のすすめ 🐾



今回は健康診断と予防薬について紹介します。
フィラリアの検査に合わせて健康Checkも一緒に行い普段の健康状態をよく知っておきましょう！！

🐾 春の健康診断 🐾

フィラリア検査と血液検査を組み合わせたお得なコースをオススメしております。
人とは違い症状が出た時にはかなり状態が悪化しています。
言葉を交わせない動物に代わって定期的な血液検査で健康チェックをしましょう。
☆予約なしで受けられます。

より正確な血液の数値を知る為に**絶食**にて来院後、受付にお声掛け下さい。

コース	スモールコース	レギュラーコース
検査内容	<p>3歳以下のワンちゃんに オススメ</p> <p> フィラリア抗原検査 + 貧血や炎症の有無に加え、 腎臓や肝臓の項目が入った 必要最低限の検査内容です</p>	<p>3歳以上のワンちゃんに オススメ</p> <p> フィラリア抗原検査 + スモールコースよりも血液 検査の項目数が増え、より 詳しく臓器の状態が判断でき ます。また、甲状腺ホルモン の数値もチェックします</p>
特別料金	5,720円(税込)	8,250円(税込)

NEW! オプションとして追加できます♪

・ Pro-ANP …… 心臓疾患の早期発見が期待できます **2,750円(税込)**

※フィラリア検査のみ **¥1760(税込)**

※予防薬はキャンペーン価格に含まれておりません
また爪切りなどのケアや診察をご希望の場合、別途料金を頂戴いたします。

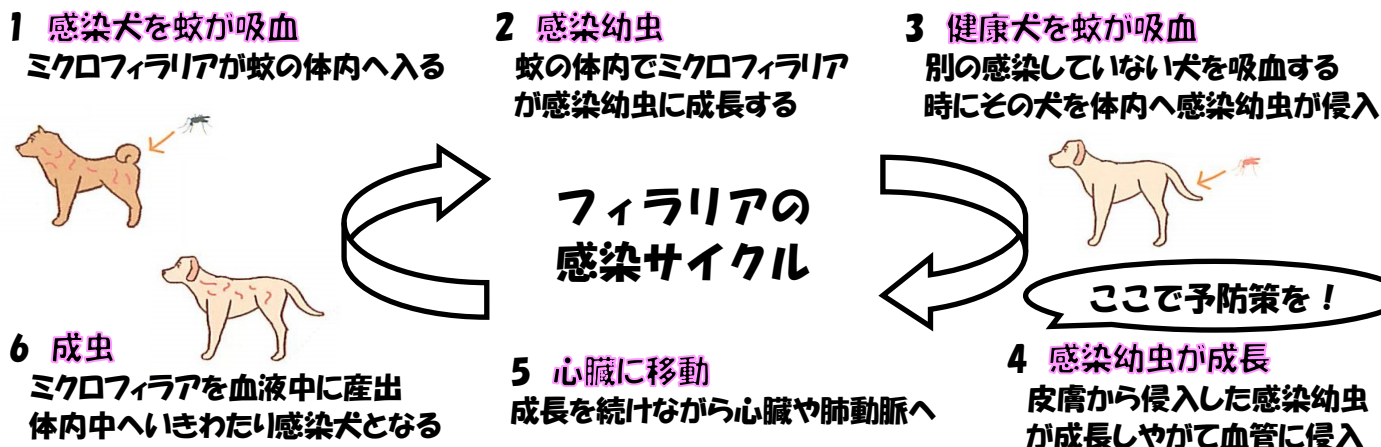


ご希望の方は獣医師にお声がけ下さい
一度の採血で一緒に行える検査です！！
詳細はLINE登録し、メニューからご覧ください



🐾 フィラリア予防 🐾

・フィラリア症とは
フィラリアという寄生虫を蚊が運び感染する病気です。



症状

- 咳が出る
- 尿が赤っぽい
- 食欲がない
- 元気がない
- お腹が膨らんできた

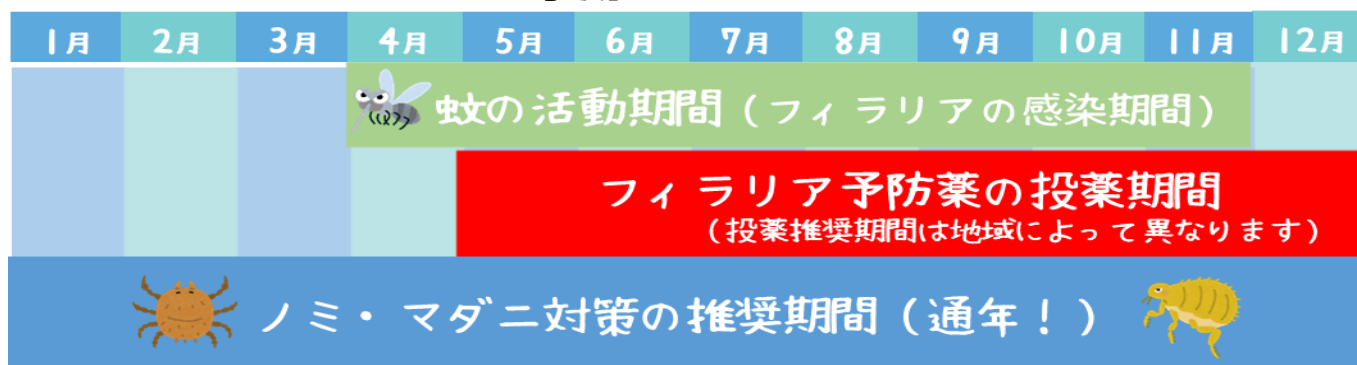
死に至る恐れも…
心臓や肺動脈に寄生する事で徐々に血液の循環などに悪影響が出て、やがて体中の臓器に異常が起きます。
放置すると死に至る場合も。



予防方法

体内に入った幼虫が血管へ侵入する前に駆除します。
決められた期間、毎月1回投薬すれば予防できます

当院では近年暖かくなっている為早い時期からの予防を推奨しております
予防カレンダー



☆ご案内☆

フィラリア予防薬のセット特別価格を7錠以上ご購入の方に実施しておりますが、
2026年より8錠以上ご購入の方へ変更させていただきますのでご了承ください。
□ 2026年より 7錠の費用で8錠セット (※5~12月の投与を推奨)



ノミ・マダニの予防は通年を通して推奨しております。
※予防薬には投薬タイプ・滴下タイプ・注射タイプを取り扱っておりますので獣医師にご相談ください。